

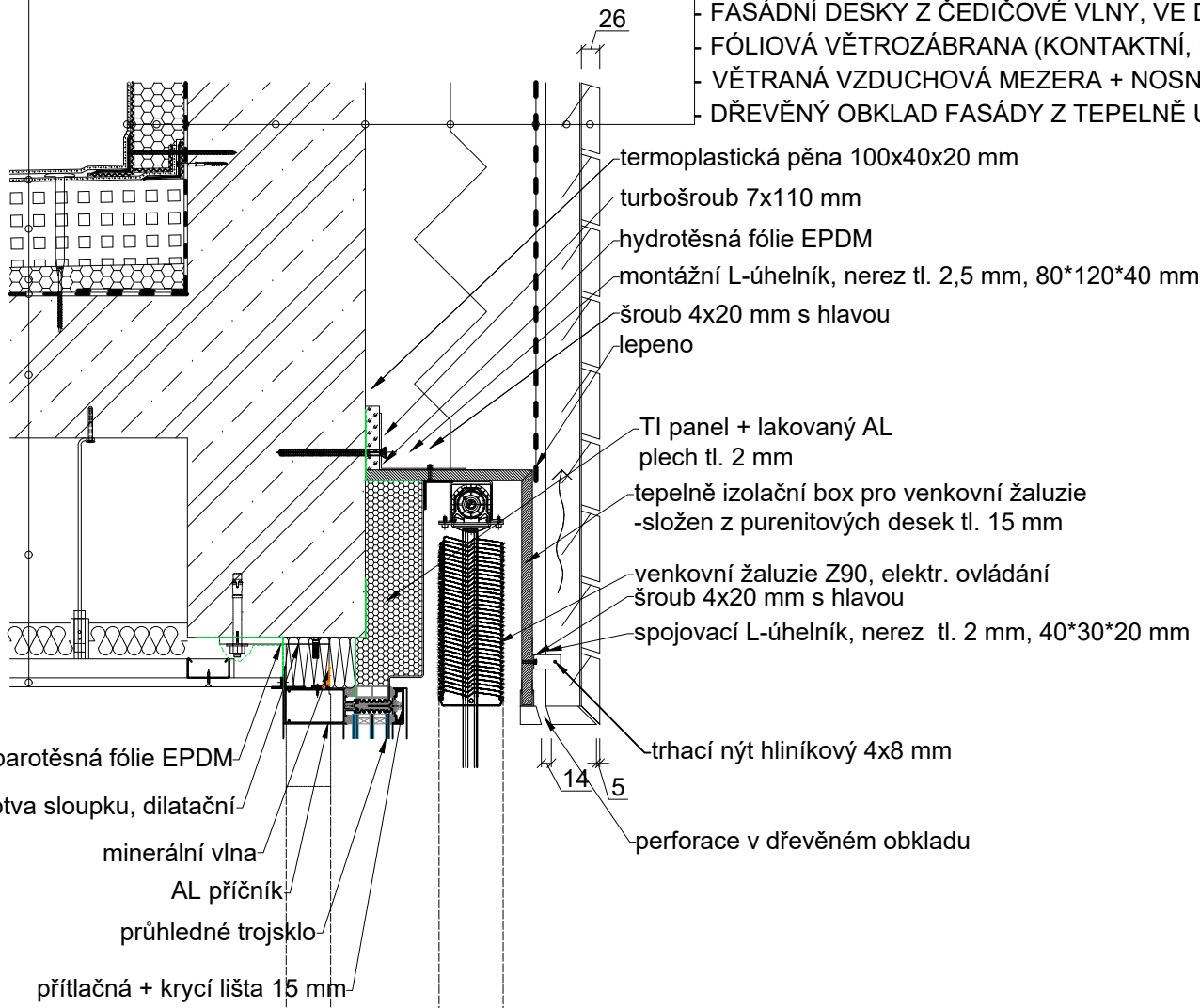
DETAIL D14-1

SKLADBA PLOCHÉ STŘECHY S12

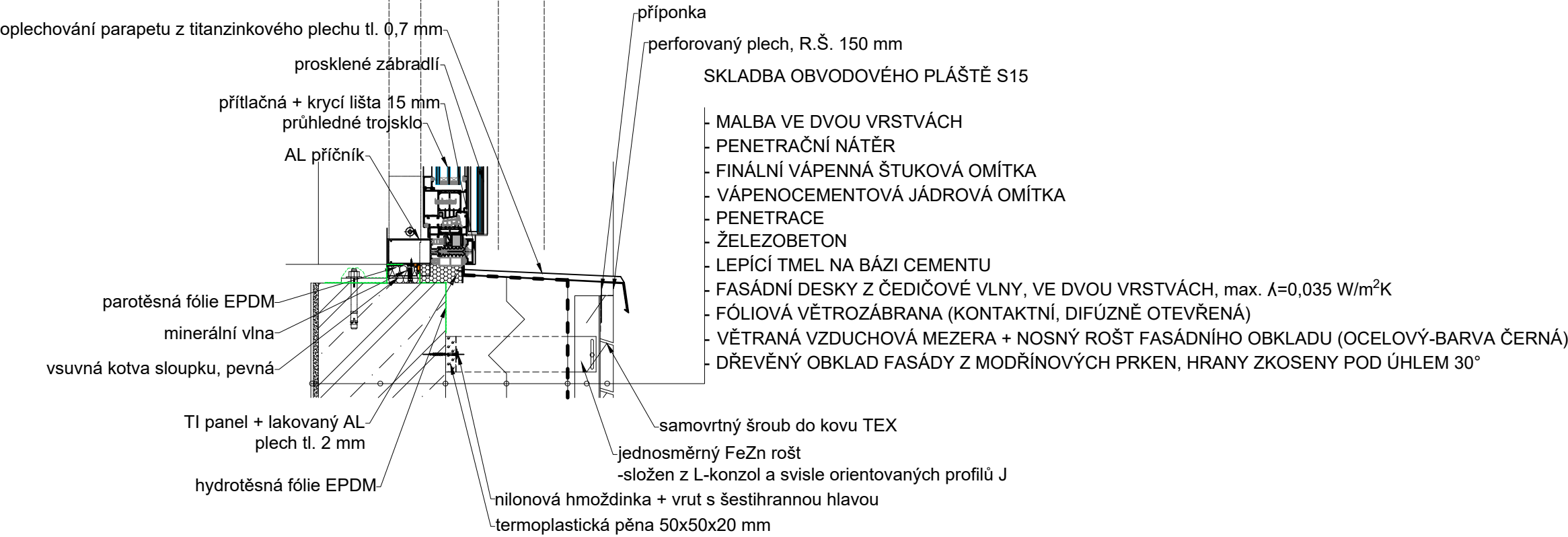
- HYDROIZOLAČNÍ VRSTVA Z PVC FÓLIE URČENÁ K MECHANICKÉMU KOTVENÍ	2
- TEPELNĚIZOLAČNÍ VRSTVA Z DESEK NA BÁZI POLYISOKYANURÁTU (PIR)	160
- TEPELNĚIZOLAČNÍ A SPÁDOVÁ VRSTVA - SPÁDOVÉ KLÍNY ZE STABILIZOVANÉHO PĚNOVÉHO POLYSTYRENU EPS 100	10
- PROVIZORNÍ HYDROIZOLAČNÍ VRSTVA Z SBS MODIFIKOVANÉHO ASFALTOVÉHO PÁSU S JEMNOZRNNÝM POSYPEM	4
- ASFALTOVÁ, VODOU ŘEDITELNÁ EMULZE	-
- ŽELEZOBETONOVÁ NOSNÁ KONSTRUKCE	200
- ZAVĚŠENÝ JEDNOÚROVNŮVÝ KŘÍŽOVÝ ROŠT R-CD + VZDUCHOVÁ MEZERA VYPLNĚNA AKUSTICKY ÚČINNOU MINERÁLNÍ IZOLACÍ TL. 50 mm, OBJ. HMOTNOST min. 30 kg/m³	350
- ŠIROKOPÁSMOVÝ OBKLAD Z PERFOROVANÉ SDK DESKY 12,5 mm, PERFORACE 12/25, PODÍL DĚROVANÉ PLOCHY 23%	12,5

SKLADBA OBVODOVÉHO PLÁŠTĚ S15

- HYDROIZOLAČNÍ VRSTVA Z PVC FÓLIE URČENÁ K MECHANICKÉMU KOTVENÍ	2
- NETKANÁ TEXTILIE ZE 100% POLYPROPYLENU 300g/m²	-
- TEPELNĚIZOLAČNÍ VRSTVA ZE STABILIZOVANÉHO PĚNOVÉHO POLYSTYRENU EPS 100	70
- PROVIZORNÍ HYDROIZOLAČNÍ VRSTVA Z SBS MODIFIKOVANÉHO ASFALTOVÉHO PÁSU S JEMNOZRNNÝM POSYPEM	4
- ASFALTOVÁ, VODOU ŘEDITELNÁ EMULZE	-
- ŽELEZOBETON	250
- LEPÍCÍ TMEL NA BÁZI CEMENTU	10
- FASÁDNÍ DESKY Z ČEDIČOVÉ VLNY, VE DVOU VRSTVÁCH, min. λ=0,035 W/m²K	240
- FÓLIOVÁ VĚTROZÁBRANA (KONTAKTNÍ, DIFÚZNĚ OTEVŘENÁ)	-
- VĚTRANÁ VZDUCHOVÁ MEZERA + NOSNÝ ROŠT FASÁDNÍHO OBKLADU (OCELOVÝ-BARVA ČERNÁ)	64
- DŘEVĚNÝ OBKLAD FASÁDY Z TEPELNĚ UPRAVENÝCH PRKEN, HRANY ZKOSENY POD ÚHLEM 30°	26



DETAIL D14-2



Souřadnicový systém : JTSK
Výškový systém : Bpv
±0,000 = 276,03 m n.m.

OBJEDNATEL :			<div>MĚSTO PETŘVALD</div> <div>NÁMĚSTÍ GEN. VICHERKA 2511</div> <div>735 41 PETŘVALD</div>		
VEDOUcí PROJEKTANT					
ZODP. PROJEKTANT					
VYPRACOVAL					
KONTROLOVAL					
KRAJ : MORAVSKOSLEZSKÝ		STAV. ÚŘAD: PETŘVALD		<div></div> <div>KANIA, a.s. Spálova 80/9, 702 00 Ostrava - Přivoz</div> <div>tel : 596 243 487</div> <div>e-mail : info@kania-ostrava.cz</div>	
NÁZEV AKCE :					
REVITALIZACE ŠKOLNÍ JÍDELNY A DRUŽINY					
ZŠ ŠKOLNÍ					
NÁZEV OBJEKTU :		ČÁST :		STUPEN	
SO 01 - JÍDELNA A DRUŽINA		D.1.1 ARCHITEKTONICKO-STAVEBNÍ ŘEŠENÍ		DPS	
NÁZEV PŘÍLOHY :		DETAIL D14-1 - NADPRAŽÍ HLINÍKOVÉ SLOUPKOVÉ FASÁDY		DATUM	
				FORMÁT/POČET STR.	
				MĚŘITKO	
				1:10	
				ARCHIVNÍ ČÍSLO	
				Č. ZAK.	
				19009	
				ČÍSLO	
				SOUBOR	
				DWG	
				SOUPRAVY	
				Č. PŘÍLOHY :	
				19009-DPS-D.1.1-SO 01-46	